

ARRÊTÉ TEMPORAIRE N° CE_2025_11803_T LE PRÉSIDENT DU CONSEIL DÉPARTEMENTAL

VU le Code général des collectivités territoriales et notamment l'article L. 3221-4

VU le Code de la route et notamment les articles R. 411-8 et R. 411-25

VU l'Instruction interministérielle sur la signalisation routière et notamment le livre 1, 4ème partie, signalisation de prescription et le livre 1, 8ème partie, signalisation temporaire

VU l'arrêté n°27 DAJCP/2025 du 10 mars 2025 exécutoire le 10 mars 2025, de Monsieur le Président du Conseil Départemental de l'Allier donnant délégation de signature aux agents de la Direction des infrastructures de Mobilité

VU l'autorisation de voirie n° CE023225TX16743, en date du 29/09/2025.

VU la demande de SOGEA RHONE ALPES demeurant Agence Auvergne Nord Les Petites Brosses - Route de l'Hermitage 03410 Premilhat représentée par Monsieur Clement GARNIER, en date du 15/10/2025

CONSIDÉRANT qu'il est nécessaire d'assurer la sécurité des usagers de la RD 232 et du personnel intervenant sur le chantier

CONSIDÉRANT que les travaux de création d'un regard d'un compteur AEP sur une conduite existante, réalisés par SOGEA RHONE ALPES nécessitent une réglementation de la circulation

CONSIDÉRANT que les travaux de création d'un regard d'un compteur AEP sur une conduite existante sur la RD 232 du PR 5+0300 au PR 5+0900, sur le territoire des communes de Bresnay et Châtel-de-Neuvre, nécessitent une réglementation de la circulation

ARRÊTE

ARTICLE 1

Du 20 octobre 2025 au 7 novembre 2025 inclus, sur la RD 232 du PR 5+0300 au PR 5+0900, sur les communes de Bresnay et Châtel-de-Neuvre, la circulation est réglementée de la manière suivante :

La circulation est alternée par feux, sur décision du gestionnaire de la voirie

L'alternat est géré par SOGEA RHONE ALPES

La longueur maximale de l'alternat ne peut dépasser 200 mètres.

La durée du rouge total est de 64 secondes.

Au droit du chantier, la vitesse est limitée à 50 km/h.

Au droit du chantier, tout dépassement est interdit.

Au droit du chantier, le stationnement est interdit sauf engins et véhicules liés au chantier.

ARTICLE 2

La signalisation au droit et aux abords du chantier est mise en place par SOGEA RHONE ALPES. Celle-ci devra être maintenue en bon état pendant toute la durée des travaux, occultée ou déposée en dehors des périodes effectives de gêne à la circulation, et retirée à la fin du chantier.

Elle est installée selon la fiche CF 24 du manuel du chef de chantier.

Elle est conforme aux prescriptions de l'instruction interministérielle sur la signalisation temporaire approuvée par l'arrêté du 6 novembre 1992.

La signalisation permanente est adaptée simultanément pour être en cohérence avec la signalisation temporaire.

En cas de besoin, elle sera adaptée ou complétée à la demande du Service Gestionnaire de la voirie.

L'occupant ou son exécutant doit prendre, de jour comme de nuit, sous sa responsabilité et à ses frais, toutes les mesures relatives à l'exploitation et à la signalisation du chantier, conformément aux prescriptions de l'instruction interministérielle sur la signalisation temporaire des chantiers du 6 novembre 1992.

ARTICLE 3

Monsieur le Président du Conseil Départemental et Monsieur le Colonel Commandant le Groupement de Gendarmerie Départemental de l'Allier sont chargés chacun en ce qui le concerne de l'exécution du présent arrêté dont copie sera faite à :

l'Unité Territoriale Technique de Saint Pourçain Gannat, SOGEA RHONE ALPES, l'Antenne régionale des transports de l'Allier, Monsieur le Maire de Bresnay, Monsieur le Maire de Châtel-de-Neuvre, le SICTOM Nord Allier, le SICTOM Sud Allier et Monsieur le Chef de l'Unité Territoriale Technique de Cérilly/Bourbon l'Archambault.

Fait à Commentry, le _____

**le Président du Conseil départemental
pour le Président du Conseil départemental
et par délégation
le Chef de l'Unité Territoriale Technique de
Commentry/Montluçon,**

Sébastien VILLERS

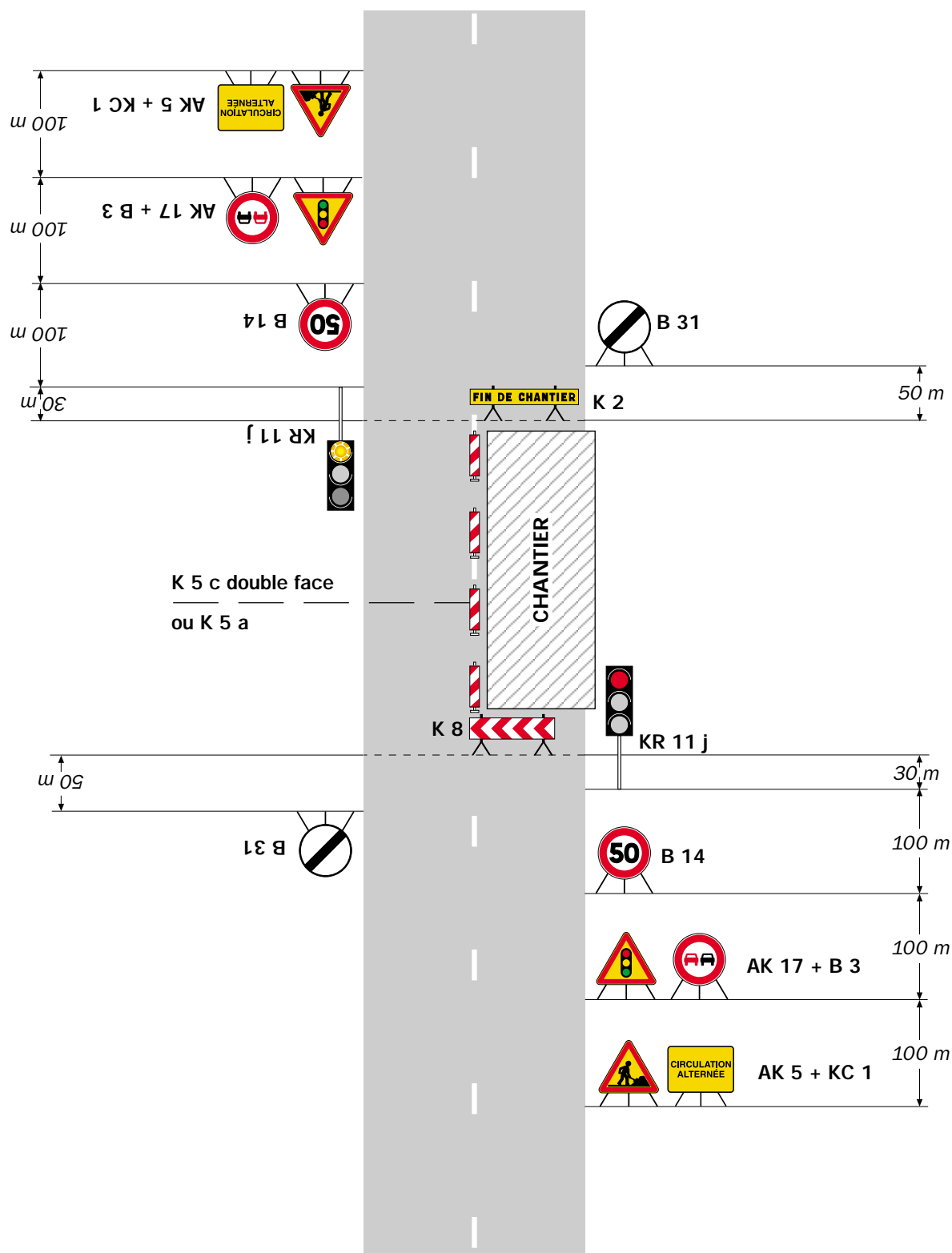
« Le présent arrêté peut faire l'objet d'un recours devant le Tribunal Administratif de Clermont-Ferrand dans un délai de deux mois à compter de sa notification, de son affichage et/ou de sa publication.
La juridiction administrative compétente peut aussi être saisie par l'application Télérecours citoyens accessible à partir du site www.telerecours.fr »

Chantiers fixes

CF24

Alternat par signaux tricolores

Circulation alternée
Route à 2 voies



Remarque(s) :

- Schéma à appliquer notamment lorsque l'alternat doit être maintenu de nuit, en absence de visibilité réciproque.
- Pour le réglage des signaux tricolores : Cf. Signalisation temporaire - Les alternats.

- Un panneau B 14 de limitation de vitesse à 70 km/h peut éventuellement être intercalé entre les panneaux AK 5 et AK 17.